

SPORTLIFE

VIAGGIARE

Terme romantiche

Brividi caldi ad alta quota

A SAN VALENTINO, UNA SERIE DI PROPOSTE SPECIALI PER PUNTARE AL BENESSERE E ALLE COCCOLE CIRCONDATI DALLA NEVE. ANCHE IN CITTÀ E CON LA POSSIBILITÀ DI ABBINARE RELAX E CULTURA

DI LUCA BERGAMIN

Non è questione di fare i romantici solo perché è San Valentino. In fondo le spa, acronimo di *salus per aquam* (salute per mezzo dell'acqua), sono state inventate dagli antichi romani che volevano ritemperarsi dalle fatiche delle campagne militari, più che lasciarsi andare a smancerie con le loro compagne. Che poi, gli uni in perizoma e le altre in tunica trasparente, alle terme erano separati. E a quei tempi non si sciava. Ai nostri giorni, invece, la voglia di sport e coccole in quota pare irresistibile.

VASCHE ROMANE

Questo *sweet bath&ski tour* inizia non a caso dalla Valtellina, a Bormio, dove le vasche calde dei Bagni sono ancora quelle create dai romani nel Primo secolo, le cui acque scendono a una media di 35° di temperatura dal massiccio dell'Ortles. Alcune vasche sono affacciate sull'anfiteatro naturale montano del Parco Nazionale dello Stelvio, altre sono scavate nella roccia e si può scegliere tra i bagni medioevali o turchi. Per tutti però vale un'unica regola: bisogna meritarseli. Come? Prima di immergersi, si devono calcare le piste del comprensorio sciistico che dalla Cima Bianca (quota 3.012 metri) scendono a fondo valle (1.225 metri), o i percorsi riservati ai fondisti in quel verde e bianco paradiso che è la piana di Alute.


RELAX ARTISTICO

Panoramiche sono senz'altro anche le Terme Torino, che non si trovano ai piedi delle piste. Però, dopo essersi scatenati sulla neve della Vialattea a Sauze d'Oulx, allo snowpark di Ala di Stura oppure al termine di una mattina di divertente snowboard a Bardonecchia o avere praticato freeride al Sestriere, località distanti al massimo un'ora e mezzo di automobile, è piacevole guardare le cime innevate e la Mole dalle piscine di acqua termale nel parco della barocca Villa Abegg, per poi approfittare dell'ingresso unico speciale che permette di visitare la Reggia di Venaria Reale dove è allestita una mostra dedicata a Brueghel e all'arte fiamminga.

LA FRECCIA DI SATURNO

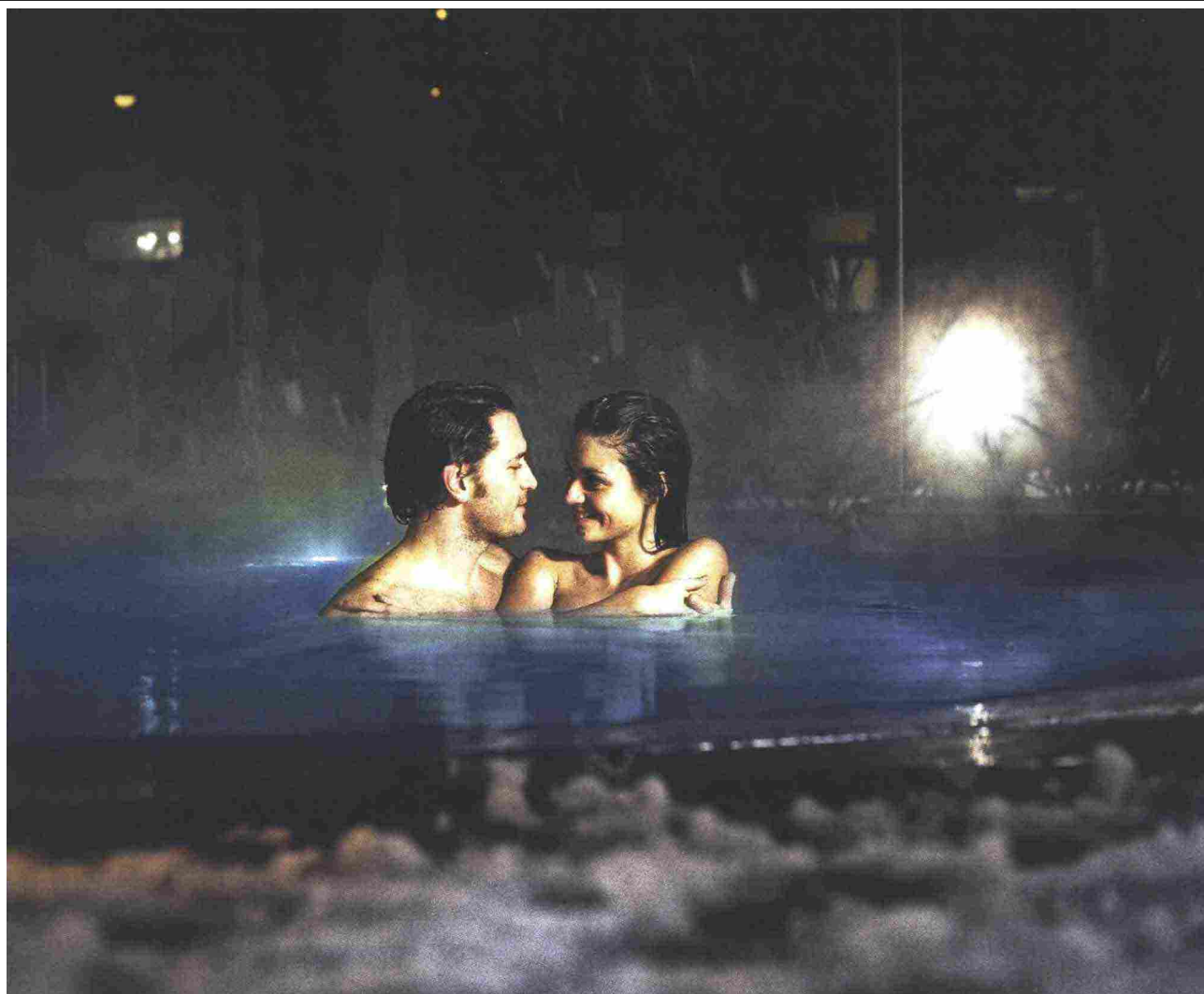
Leggenda vuole che Saturno scagliò una saetta, creando il cratere vulcanico di Saturnia dove poi si formò il lago naturale di acqua sorgiva a 37° di temperatura, il cui fondale è ricco di alghe plancton dalle proprietà


IN COPPIA

Perfette per un San Valentino a base di relax e amore sono le Terme Torino, con vista sulla Mole Antonelliana.

idratanti. La spa più mitologica d'Italia si trova a Saturnia in quella Maremma selvaggia – perché non fare un salto anche a vedere il mare d'inverno a Capalbio e Ansedonia? – che non è tanto lontana dal Monte Amiata. Questo solingo rilievo dell'Appennino tra le colline sinuose della Toscana non sarà altissimo coi suoi 1.738 metri, però è ideale per un weekend di sport, amore e anche





LE PROPOSTE

Sotto, uno scorcio delle Terme di Saturnia. Al centro, una vasca di acqua calda a Bormio. A sinistra, la spa dell'Hotel Romeo a Napoli.



cultura vista la vicinanza con Pienza e la sua cattedrale papale, Abbadia e la sua abbazia templare.

NEVE VULCANICA

Per chi desidera un San Valentino sempre in alto ma un po'... caldo, quest'inverno ha regalato la bella sorpresa del Vesuvio imbiancato. Lasciate a casa gli scarponi ma non i bastoncini, che servono a salire sin quasi sul cratere per godere la vista del vulcano che così immacolato non suscita alcun timore. E poi tuffatevi nella bellissima città partenopea col suo Museo Madre, i Quartieri Spagnoli ora più ariosi, le mostre a Capodimonte e all'Archeologico. Accanto al Maschio Angioino c'è poi la spa dell'Hotel Romeo, l'unica abbellita da stupende fotografie di Mimmo Jodice. Quando riemergete dalle sue vasche, assaggiate la linguina di Gragnano al ristorante panoramico Il Comandante all'ultimo piano, o gli spaghetti e il sushi al bar del piano terra tra opere d'arte e piante grasse. Una scintilla di amore, nuovo o ritrovato, non potrà che scoccare.

Informazioni utili

Le Terme Torino e quelle di Bormio, dove si può anche soggiornare allo charmant Hotel Bagni Vecchi, fanno parte del circuito di QC Terme (www.qc Terme.com). Per San Valentino sono previsti pacchetti di soggiorno e tariffe speciali anche alle Terme di Saturnia (www.termedisaturnia.it). Sui siti www.bormioski.eu e www.amiataneve.it ci si può aggiornare sulle condizioni della neve. Con www.guidevesuvio.it si può salire sul cratere del vulcano campano; per dormire e mangiare www.romeohotel.it