

TUTTE LE CURVE DELLA TOSCANA

La **Val d'Orcia** è un angolo speciale del centro Italia.
Grazia ti fa da guida tra le vie e i colori delle colline d'autunno, seguendo
la scia di un importante raduno automobilistico

di MARTINA D'AMICO

Motori accesi e cinture allacciate per seguire un itinerario che si snoda lungo alcuni tra i paesaggi italiani che in questa stagione trionfano di gialli, rossi e ocra. L'ispirazione arriva dalla quarta edizione della Stelvio Cup 2020 di Alfa Romeo, nata per scoprire i nuovi modelli *Stelvio* e *Giulietta Quadrifoglio* attraverso le strade più panoramiche e suggestive della toscana Val d'Orcia, cuore dell'Italia. Alla partenza ci sono 60 vetture della casa automobilistica, *Grazia* è a bordo di una *Stelvio Q4* benzina, sportiva e con allestimento Veloce.

NELLE TERRE DEL VINO

La prima tappa è Montalcino, in provincia di Siena, patria delle vigne che producono il celebre vino Brunello e dove le terre argillose, calcaree e arenarie sono un mosaico ordinato tra i filari di cipressi che svettano sul dorso di ogni altura. Fermatevi alla **Cantina di Montalcino** (cantinadimontalcino.it), un capolavoro di design degli architetti Corrado Prosperi e Tommaso Giannelli, realizzato in rame e legno con vetrate a vista sui vigneti e un ponte che attraversa tutto il piano di vinificazione. La tappa giusta per fermarsi a dormire è, invece, l'**Adler Spa Resort Thermae** (adler-resorts.com), l'hotel di lusso di Bagno Vignoni, borgo con un cuore di acqua termale di origine vulcanica. Questo luogo merita una sosta di almeno tre notti per godere di uno speciale pacchetto ribattezzato *Rinforziamo le nostre Difese*. Si tratta di un percorso benessere messo a punto per eliminare le tossine, purificarsi e ripartire verso la stagione fredda con il

sistema immunitario pronto a combattere ogni avversità (prezzi da 967 euro per persona).

Chi ama le automobili lo sa: le vie della Val d'Orcia hanno ritmi rilassati e le soste si improvvisano sempre con successo. La campagna si alterna a castelli, abbazie, borghi e città come Siena o San Gimignano, **unica con il suo panorama medievale protetto dalle mura da cui spiccano la Torre Grossa e il Duomo**, che custodisce al suo interno gli affreschi del Ghirlandaio.

RELAX IN SPA

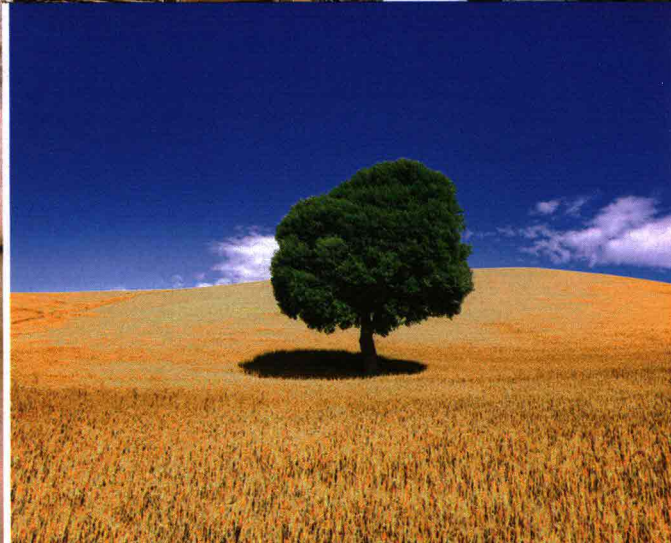
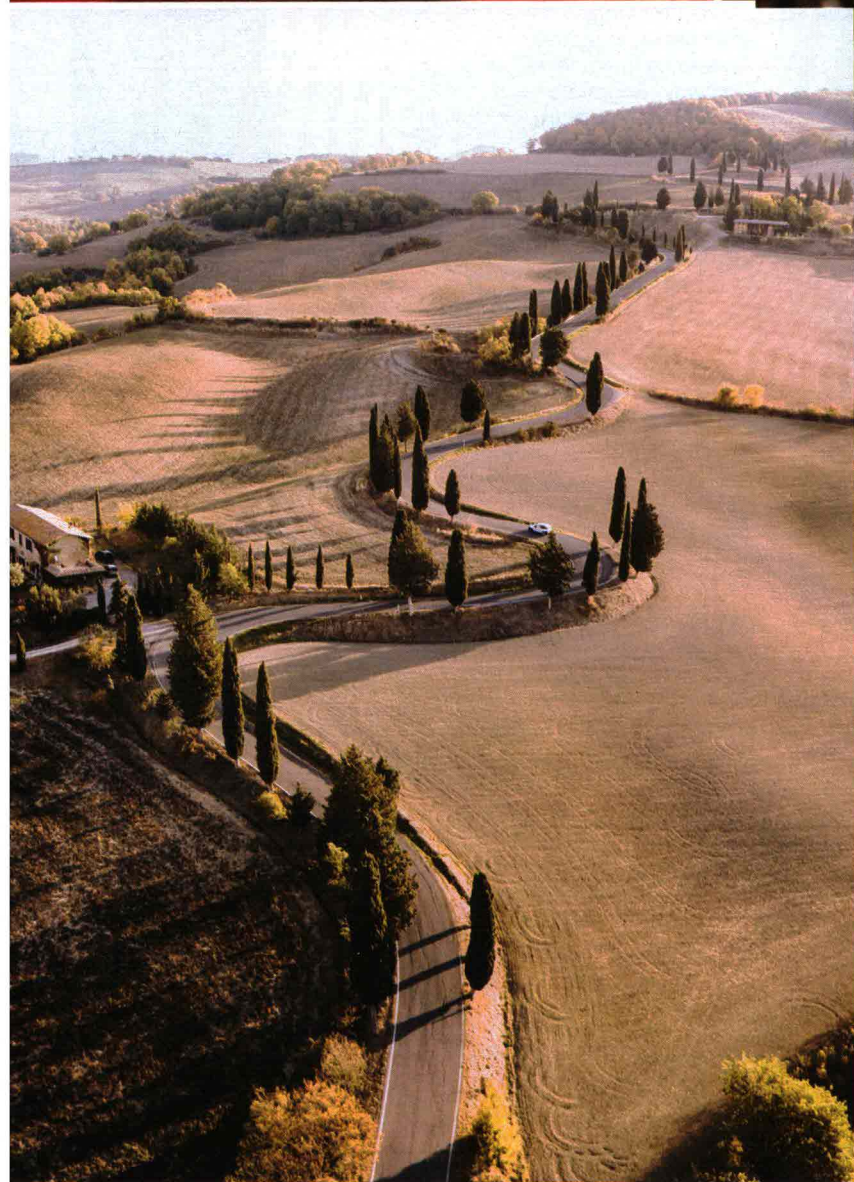
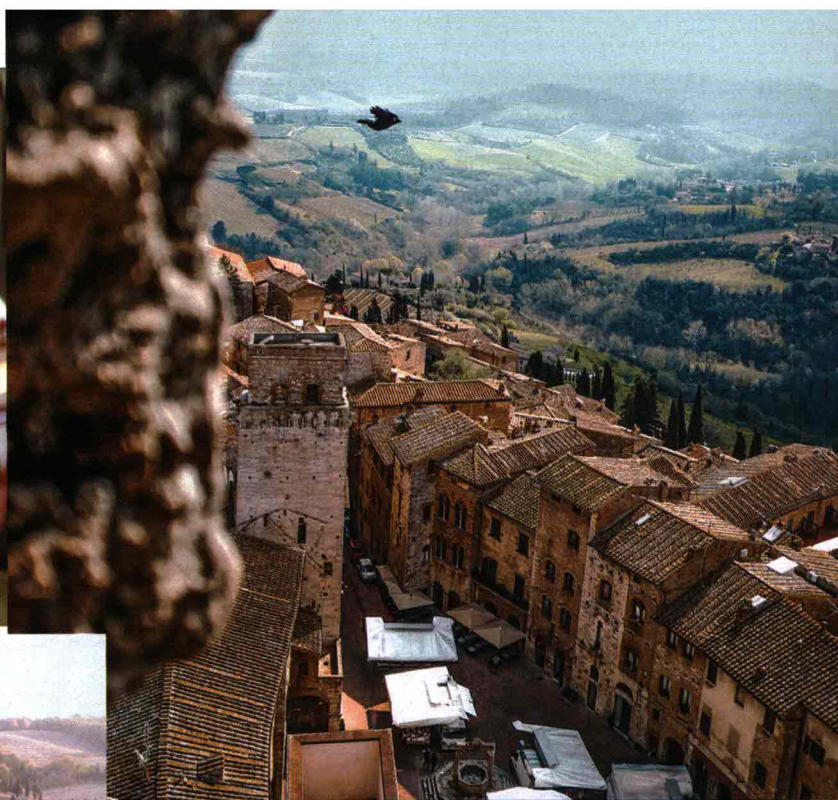
La mia meta per la serata è l'hotel **Terme di Saturnia Natural Spa & Golf Resort** (termedisaturnia.it), che fa parte della collezione Leading Hotels of the World. La mattina successiva, il risveglio è un rilassante buongiorno a bagno nelle acque calde e solforose della piscina termale, prima di ripartire.

La strada porta a **Chiusdino** verso l'abbazia senza tetto di **San Galgano** (abbazia-san-galgano.business.site), e al mistero della spada nella roccia, come quella di Re Artù, custodita nel vicino Eremo di Montesiepi. Questa zona è stata spesso anche un set di film famosi come *Il Gladiatore*, interpretato da Russell Crowe, vincitore di cinque premi Oscar. Dopo la visita a San Galgano, bastano 15 minuti per raggiungere uno dei luoghi più caratteristici dei dintorni per fermarsi a pranzo: la **Trattoria sull'Albero di Borgo San Pietro** (borgosantopietro.com) è costruita intorno a un'antica quercia e propone una cucina toscana a base di materie prime biologiche e a chilometro zero. Il luogo ideale per chiudere il weekend con i giusti sapori della Val d'Orcia. ■

© RIPRODUZIONE RISERVATA

LA PASSIONE PER I MOTORI IN UN MUSEO

Chi ama le automobili e la storia dei motori ha un nuovo indirizzo: ad Arese (Milano), al Motor Village Alfa Romeo, nel Museo Storico (museoalfaromeo.com) è stata inaugurata la nuova area permanente *Alfa in Divisa* sulle auto dei Carabinieri, con i modelli dagli Anni 60. Inoltre sabato 17 ottobre parte la mostra *Cavalli Marini*, dedicata alla motonautica Alfa Romeo, con imbarcazioni storiche.



KUI SOPRA, LE STRADE NELLA CAMPAGNA TOSCANA. IN ALTO, IL PARTICOLARE DI UNA DELLE AUTO PROTAGONISTE DELLA STELVIO CUP 2020 ALFA ROMEO. A DESTRA, DALL'ALTO, I TETTI DI SAN GIMIGNANO, I COLORI DELLA VAL D'ORCIA E I MURI DELL'ABBAZIA DI SAN GALGANO, A CHIUSDINO, IN PROVINCIA DI SIENA.